

# #PROSTHETICLINE

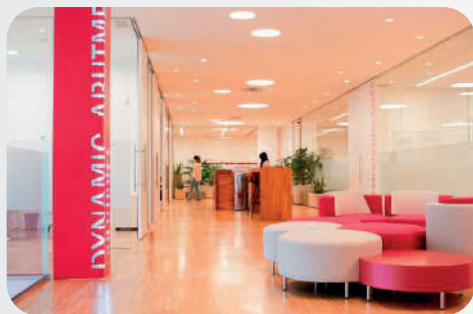
 KTI IMPLANTS



DAS



**DAS TO NAJWIĘKSZY NA ŚWIECIE PRODUCENT SYSTEMÓW PROTETYCZNYCH Z PRZEKIEROWANIEM KANAŁU ŚRUBY.**



## ŚRUBOKRĘT DYNAMICZNY

# DYNAMIC SCREWDRIVER

NUMER PATENTU  
EP 3 260 079

Śrubokręt dynamiczny to narzędzie umożliwiające przykręcenie pracy protetycznej z jednoczesnym przekierowaniem kanału wprowadzania śruby. Dzięki niemu możemy precyzyjnie zamocować pracę protetyczną, zarówno w celu poprawy estetyki, jak i korekty niewłaściwej pozycji implantu, która mogłaby wpłynąć na funkcjonalność lub wygląd pracy protetycznej.

- ✓ Śrubokręt dostępny jest w trzech długościach: 18 mm, 24 mm i 32 mm, a także posiada połączenie maszynowe.



Zaprojektowany specjalnie do systemu 3.0 Dynamic Abutment.



Dzięki maszynowemu połączeniu, nasz śrubokręt można wygodnie stosować z kluczem dynamometrycznym, używając odpowiednich adapterów lub uchwytów.

# DYNAMIC SCREW

NUMER PATENTU  
US 2020/15942

- ✓ Śruby DAS są kompatybilne z większością dostępnych na rynku rozmiarów gwintu. Przeznaczone są do dynamicznych baz tytanowych TiBase i frezowanych struktur z kątowym kanałem wejścia śruby. Śruby dynamiczne występują w dwóch długościach: standardowej i wysokiej, co ułatwia dopasowanie do dedykowanej pracy protetycznej. Wykonane są z tytanu klasy V.
- ✓ Wszystkie śruby są oznaczone numerami partii oraz numerami referencyjnymi, co umożliwia ich pełną identyfikację, śledzenie oraz zapis w dokumentacji klinicznej i laboratoryjnej. Śruby wkręca się wyłącznie za pomocą śrubokręta dynamicznego DAS.



ŚRUBA DYNAMICZNA

WYSOKA ŚRUBA DYNAMICZNA

## DYNAMIC TIBASE

# TiBase

Dynamiczne bazy tytanowe pozwalają na rozwiązywanie problemów z niewłaściwą pozycją implantów oraz poprawienie estetyki i funkcjonalności pracy protetycznej.

- ✓ 633 kompatybilności.
- ✓ Bazy umożliwiają przekierowanie kąta kanału śruby od 0° do 45°.
- ✓ TiBase występują z różnymi wysokościami kołnierza co daje możliwość dopasowania bazy do wysokości tkanek miękkich.

NACHYLENIE 45°



## RÓŻNE WYSOKOŚCI PRZEZŚLUZÓWKOWE



### STANDARD SYSTEM



ŚRUBA DYNAMICZNA

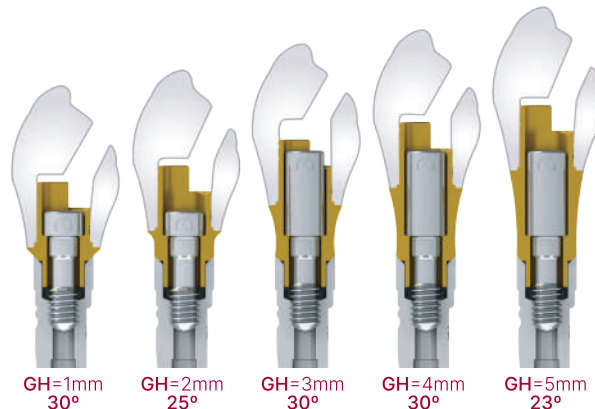
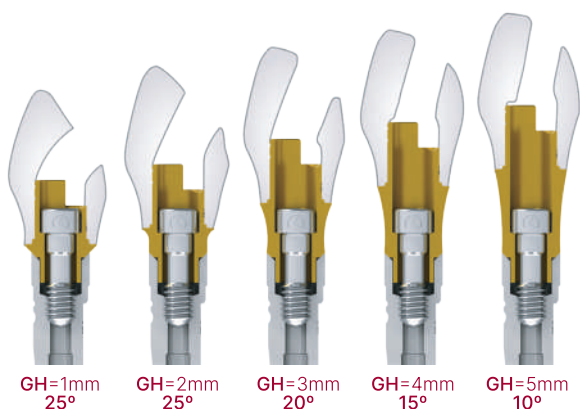
### CAPTIVE SYSTEM



ŚRUBA DYNAMICZNA



WYSOKA ŚRUBA DYNAMICZNA



## DYNAMIC 3TiBASE

# 3TiBase

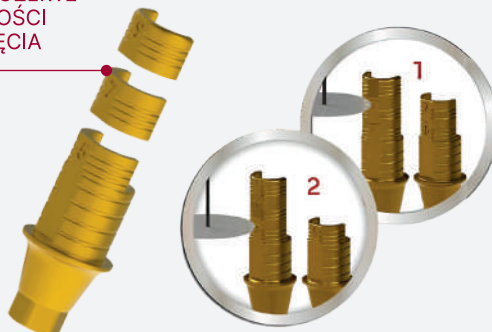
Dynamiczne bazy tytanowe 3TiBase dają możliwość pracy z różnymi wysokościami do cementowania: 5, 7 lub 9 mm.

- ✓ 95 kompatybilności.
- ✓ Bazy można przyciąć na dwóch wysokościach.
- ✓ Są idealne w przypadkach wymagających wyższej wysokości w celu uzyskania większej powierzchni podparcia pracy.

TRZY MOŻLIWE WYSOKOŚCI  
CEMENTOWANIA 5, 7 i 9 mm



DWIE MOŻLIWE  
WYSOKOŚCI  
PRZYCIĘCIA



# Straight 3TiBase

Proste bazy tytanowe

NOWOŚĆ



NACIĘCIA  
RETENCYJNE

PRECYZYJNE WYKONANIE  
DO +/- 5 MIKRONÓW



PROSTA  
ŚRUBA

## DAS MULTI-UNIT SYSTEM

DAS  
MULTI-UNIT  
PROSTY

Kompletny cyfrowy system do prac All on X.

Zaprojektowany w celu uzyskania najlepszego efektu estetycznego i funkcjonalnego u pacjentów z bezzębiem.

ALL ON X



## WYSOKOŚCI

Dostępne są cztery wysokości przeszłuzówkowe:



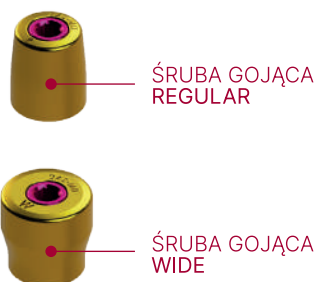
## WYMIARY

Maksymalna średnica MULTI-UNITU to 4 mm, zwęża się ku implantowi co zapobiega kontaktowi z kością.



## MULTI-UNIT PROSTY

- ✓ 45 kompatybilności.
- ✓ Przekierowanie 45° w połączeniu z bazą tytanową.
- ✓ Cztery wysokości przeszłuzówkowe.
- ✓ Jedna wspólna geometria MU kąтового i prostego.
- ✓ Jeden kanał wprowadzenia śruby.
- ✓ Anatomiczny kształt ułatwia adaptację.
- ✓ Dwie śruby gojące do wszystkich MU prostych i kątowych.
- ✓ Wysokość scanbody została obniżona do minimum, by w sytuacjach całkowitego bezzębia powierzchnia górna scanbody była możliwie najbliższej dziąsła optymalizując jakość skanu.



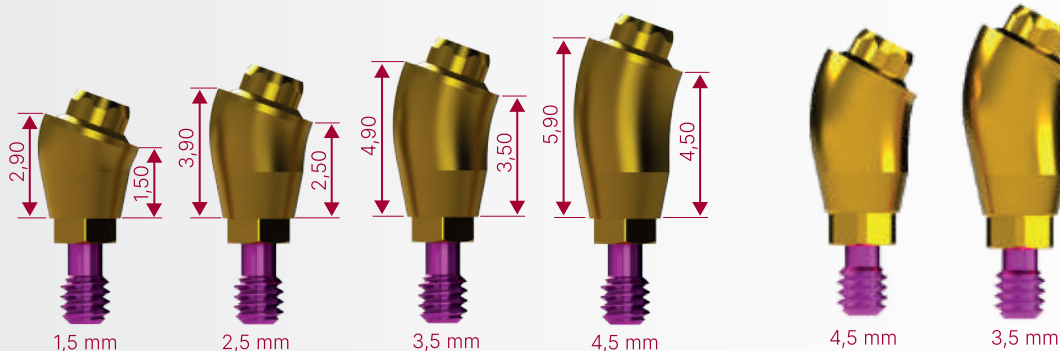
## DAS MULTI-UNIT SYSTEM

# DAS MULTI-UNIT KĄTOWY

20°

Zaprojektowany w celu uzyskania najlepszego efektu estetycznego i funkcjonalnego u pacjentów z bezzębiami.

Kompletny cyfrowy system do prac All on X.



NOWOŚĆ 28°

## ANATOMICZNY KSZTAŁT I KĄT 20°

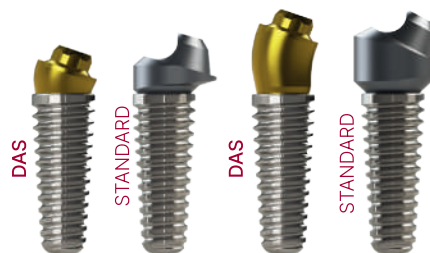
DYNAMICZNY  
ŚRUBOKRĘTPRZENOŚNIK  
DO KĄTOWYCH  
MULTIUNITÓW

## MULTI-UNIT KĄTOWY

- ✓ Geometria MULTI-UNITU pozwalająca na wykonanie pracy z antyrotacją.
- ✓ Jeden, a nie dwa kanały śruby w kątowym MU.
- ✓ Jedna wspólna geometria MU kąтового i prostego.
- ✓ Zunifikowane elementy dla MU prostych oraz kątowych.
- ✓ Mniejsza liczba elementów w gabinecie.
- ✓ Jeden śrubokręt dynamiczny dla MU, śruby do bazy na Multiunicie oraz śruby do prac przykręcanych bezpośrednio z poziomym MU.

## KOMPATYBILNOŚĆ Z SYSTEMAMI

- ✓ Reference Scanbody
- ✓ Peek Pins
- ✓ CAPS do skanowania All on X

KĄTOWY DAS MU VS.  
STANDARDOWY KĄTOWY MU

JEDNA STRATEGIA FREZOWANIA DO PRAC ALL ON X DLA  
WSZYSTKICH SYSTEMÓW IMPLANTOLOGICZNYCH

## DAS MULTI-UNIT SYSTEM

# MULTI-UNIT + TIBASE

Praca z poziomym MULTI-UNITU DAS z wykorzystaniem baz tytanowych.



### DIRECT TO MULTI-UNIT



1. Korona wstępnie wyfrezowana.
2. Korona z przekierowaniem kanału.
3. Frezowanie gniazda śruby i zwiększenie średnicy kanału prostego.



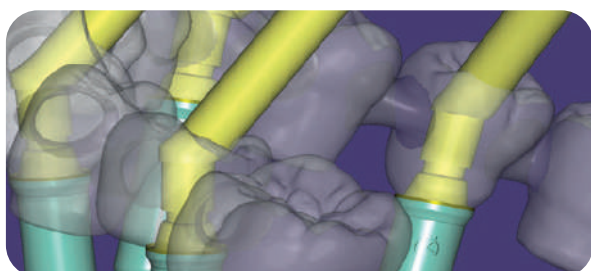
- ✓ Biblioteka do prac ostatecznych
- ✓ Śruba do struktur metalowych
- ✓ Ø 2,3 mm

**PRACA OSTATECZNA**  
z przekierowaniem kanału 0° – 45°

- ✓ Biblioteka do prac tymczasowych
- ✓ Śruba do prac tymczasowych
- ✓ Ø 2,6 mm

**PRACA TYMCZASOWA**  
z przekierowaniem kanału 0° – 35°

### FULL DIGITAL WORKFLOW



## CAD DESIGN

Otwarte biblioteki systemu DAS MULTI-UNIT pozwalają na zmianę wysokości MU bez ponownego skanu.



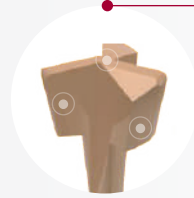
## MILLING OPTIONS

# DYNAMIC MILLING TOOL DMTONE

Precyzyjne narzędzie przeznaczone do frezowania przy kątowych konstrukcjach kanału.

Służy do frezowania wejścia śruby i zwiększenia wewnętrznej średnicy w części prostej kanału.

Gotową koronę z dynamicznym frezowaniem przykręcamy bezpośrednio do implantu.



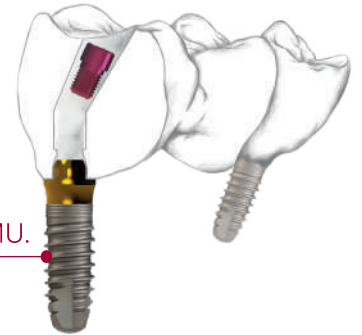
Pracuje na 3 powierzchniach frezujących do poszerzenia różnych płaszczyzn kanału.

Frez występuje w trzech średnicach trzonu: Ø3, Ø4 i Ø6.



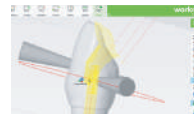
Im większa pasywność pracy tym mniejszy możliwy maksymalny kąt między implantami.

Frezowanie z poziomu MU.

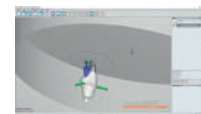


### 3 OPCJE PASYWNOŚCI PRACY FREZOWANEJ Z POZIOMU MULTI-UNITU

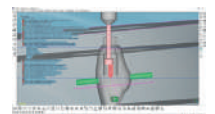
✓ Opcja A domyślnie dostępna w bibliotece DAS.



worknc  
Dental



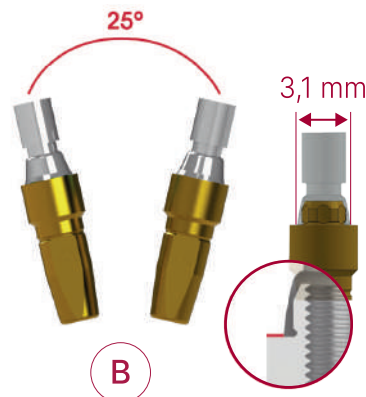
FOLLOW-ME!  
TECHNOLOGY GROUP



MILL BOX  
Sumi



A



B



C

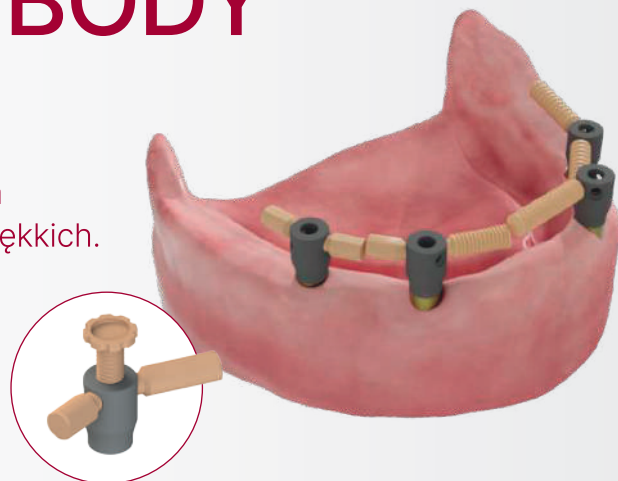
## REFERENCE SCANBODY &amp; PEEK PINS

REFERENCE SCANBODY  
& PEEK PINS

Tytanowe **REFERENCE SCANBODY** służy do skanowania całkowitego bezzębia oraz dużych przestrzeni tkanek miękkich.

Sprawia, że podczas całego procesu skanowania posiadamy punkt odniesienia.

ALL ON X



## DŁUGOŚCI PEEK PINS

REFERENCE SCANBODY posiada trzy otwory umożliwiające przykręcenie PEEK PINS, które występują w trzech długościach i pięciu typach.

TYP A 6mm | 9mm | 13mm



TYP B 6mm | 9mm | 13mm



TYP C 6mm | 9mm | 13mm



NOWOŚĆ

TYP D – 13mm



TYP E – 13mm



## REFERENCE SCANBODY

- ✓ Kompatybilne z Multiunitami DAS.
- ✓ Kompatybilne z Multiunitami wiodących systemów protetycznych.
- ✓ Posiada nagwintowanie umożliwiające przykręcenie systemu CAPS do cyfrowej rejestracji wysokości zwarcia.



## PRZYPADEK KLINICZNY



## CAPS SYSTEM

CAPS SYSTEM 

Kompletny system do cyfrowej rejestracji wysokości zwarcia. Zeskanuj kod QR i zobacz sposoby wykorzystania.

KROK 1



KROK 2



KROK 3



Kompletny system do skanowania i rejestrowania relacji szczękowo-żuchwowej w celu wyznaczenia wysokości zwarcia. Dzięki systemowi CAPS w końcu możemy zamknąć krąg cyfrowego workflow.

## REGULAR CAPS

PLATFORMA CAPS 4,8 mm



8 mm



6 mm



3,8 mm

## WIDE CAPS

PLATFORMA CAPS 6,5 mm



8 mm



6 mm



3,8 mm

## OP SCANBODY

Nowe jednoczęściowe tytanowe Scanbody DAS z możliwością dokręcania PEEK PINS ułatwiających skanowanie przestrzeni międzyzębowych.

- ✓ OP Scanbody posiada dwa otwory umożliwiające przykręcanie PEEK PINS w 3 długościach.
- ✓ Dla ułatwienia identyfikacji systemu na powierzchni Scanbody znajduje się kod biblioteki.
- ✓ 52 kompatybilności.

POZIOM  
IMPLANTU

## DAS SCANBODY KIT

DAS  
SCANBODY  
KIT®

Kaseta ułatwiająca organizację pracy. Idealna do sterylizacji.

NOWOŚĆ



## ZAWARTOŚĆ ZESTAWU

- ✓ One Piece / Reference Scanbody 6szt.



- ✓ Śrubokręt 1.2 hex



- ✓ Śrubokręt dynamiczny



- ✓ Przelotka



- ✓ 3 opakowania Peek Pins (typ do wyboru)

TYP A – 6mm | 9mm | 13mm



TYP B – 6mm | 9mm | 13mm



TYP C – 6mm | 9mm | 13mm



TYP D – 13mm



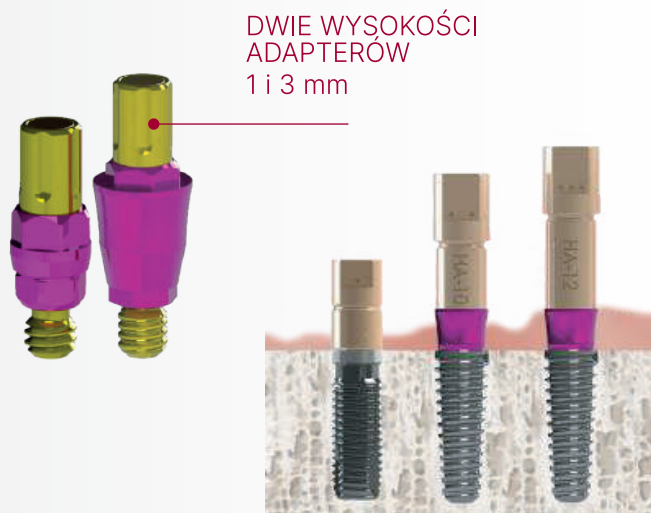
TYP E – 13mm



## PRECYZYJNE SKANOWANIE

# DYNAMIC SCANBODY

- ✓ Precyzyjne Scanbody do skanowania wewnątrz i zewnątrz ustnego CAD.
- ✓ Występuje w 3 długościach: 8, 10 i 12 mm.
- ✓ Scanbody łączone jest z implantem za pomocą adaptera i magnetycznego połączenia.
- ✓ 90 kompatybilności.



## ANALOG DO DRUKU

# DIGITAL ANALOG

### WYDRUKOWANY MODEL 3D



- ✓ Pozwala na precyzyjne umiejscowienie implantu dentystycznego.
- ✓ Zaznacza pozycję implantu w modelu dentystycznym wydrukowanym w 3D.
- ✓ Model dentystyczny do późniejszego wstawienia analogów jest zaprojektowany przy użyciu bibliotek CAD.

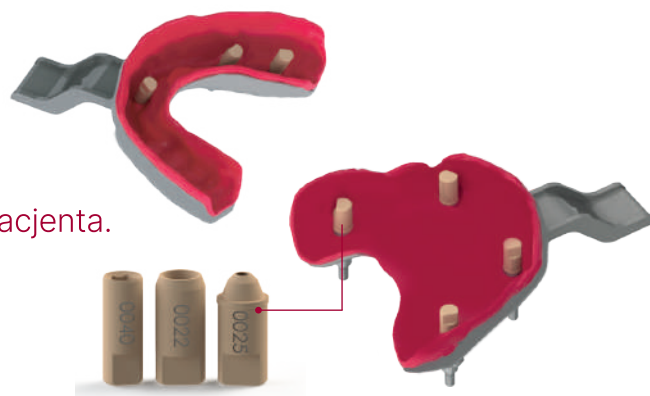


## ODWRÓCONE SCANBODY

# DYNAMIC SCANALOG

Pozwala na wykonanie skanu bezpośrednio z wycisku pacjenta.

- ✓ Skan wykonuje się skanerem laboratoryjnym.
- ✓ Praca przy użyciu ScAnalogu umożliwia wykorzystanie wszystkich elementów protetycznych DAS.
- ✓ 27 kompatybilności.



**NOWOŚCI**

**IDS 2025**

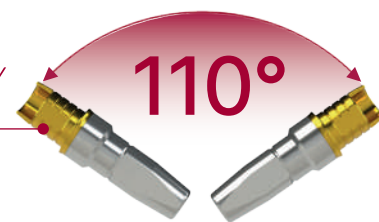
**DAS MULTI-UNIT WEWNĘTRZNY**

Zaprojektowany do uzupełnienia skomplikowanych prac pełnołukowych, wielopunktowych braków oraz pojedynczych punktów.

- ✓ Dostępny w różnych wysokościach przeszłuzówkowych.
- ✓ Wklęsły kształt wspomaga gojenie tkanek miękkich.



ROZPIĘTOŚĆ MIĘDZY IMPLANTAMI 110°

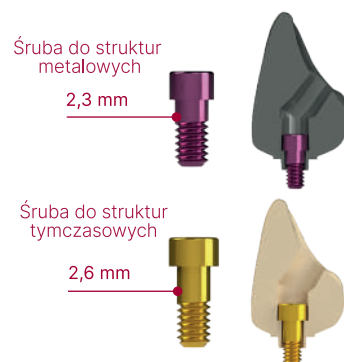


**OPCJE PROTETYCZNE**

✓ **TIBASE**



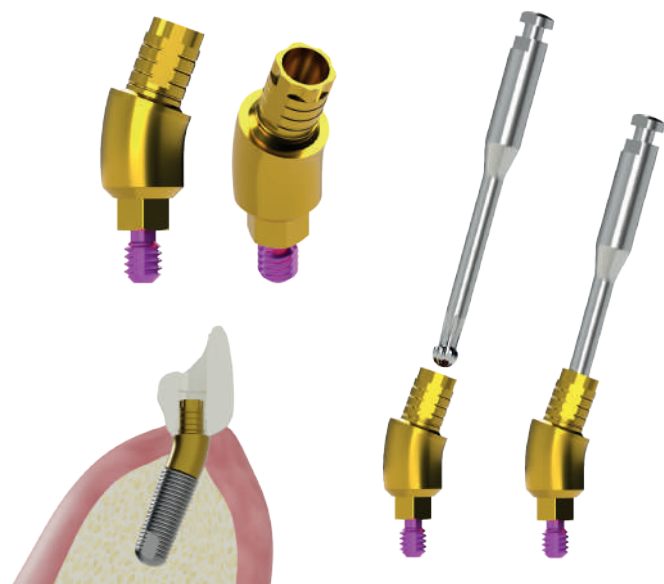
✓ **DIRECT TO MUA**



**A1 TIBASE**

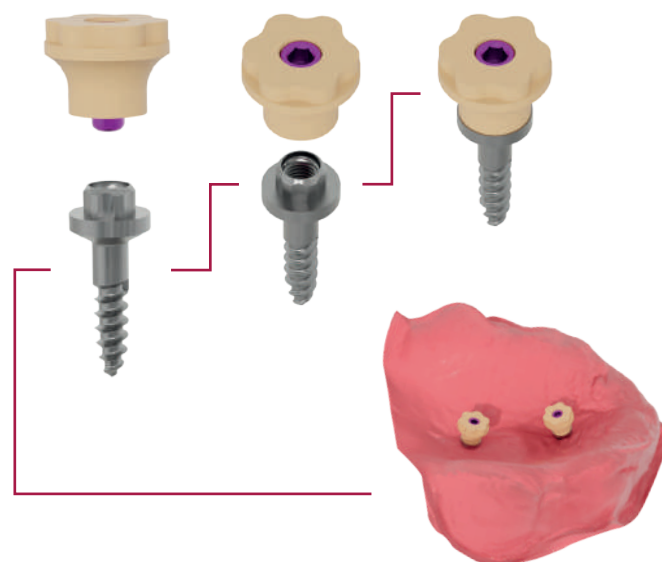
Nowa baza tytanowa zaprojektowana do skomplikowanych przypadków w odcinku protetycznym.

**KĄTOWA BAZA TYTANOWA 20°**

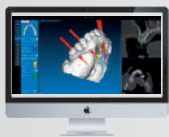


**PRE-POST SCANBODY**

Wspomaga łączenie skanów przed i po zabiegowych w przypadku odbudów pełnołukowych.



## OTWARTE BIBLIOTEKI DAS



PLANOWANIE POZYCJI  
IMPLANTU

exoplan



3shape



CAD DESIGN

3shape

exocad



DentalCad



MILLING CAM

worknc  
Dental



vhf

GO2dental

## PIC CAMERA

PIC dental®

Pełna kompatybilność systemu Multi-Unit DAS z najdokładniejszym systemem rejestracji pozycji implantów PIC dental. Natrodent® to wyłączny dystrybutor PIC camery.



## ŚRUBOKRĘT DYNAMOMETRYCZNY SD-TORQUE

Surgident

Przedstawiamy innowacyjny śrubokręt dynamometryczny, zaprojektowany z myślą o precyzyjnym wkręcaniu i wykręcaniu śrub gojących oraz prac protetycznych w trudno dostępnych miejscach.

- ✓ Śrubokręt dynamometryczny z dokładną regulacją momentu obrotowego 5-35 Ncm.
- ✓ Umożliwia dostosowanie siły wkręcania w zależności od rodzaju pracy protetycznej.
- ✓ Zestaw zawiera śrubokręty hex o średnicy 1,2 mm w 2 długościach: 30 mm oraz 23,5 mm (końcówki z wyjściem maszynowym na kątnicę).



Zobacz film demonstrujący pracę tego śrubokręta

# PREMILLE

## Ø10 / Ø14

- ✓ Surowiec: Ti6AL-4V ELI (ASTM F136).
- ✓ Produkowany w USA.
- ✓ Szeroka gama produktów.
- ✓ 2 rodzaje średnic.
- ✓ Precyzja do  $\pm 5\mu$ .
- ✓ Ponad 100 kompatybilności.



## DRIVER KIT

Uniwersalna kasetka ze śrubokrętami.



TORQUE RATCHET



1.1 HEX



1.2 HEX



1.27 HEX



SCS



UNIGRIP



4-LOBE



0.5 SLOT



CONNECTOR

# DYSKI CYRKONOWE

## EVEREST MULTILAYER AT

Materiał cyrkonowy o bardzo wysokiej translucencji. Przeznaczony do estetycznej protetyki w odcinku przednim.

### PRZEZIerność

	48%	800 MPa
	48%	800 MPa
	46%	1100 MPa
	46%	1100 MPa

### WYTRZYMAŁOŚĆ

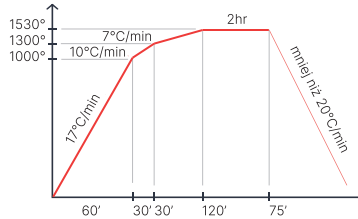
### KOLOR

- A1, A2, A3, A3.5, A4
- B1, B2, B3, B4
- C1, C2, C3, C4
- D2, D3, D4
- BL1, BL2

### ROZMIAR

- Ø 95,98
- 12 mm | 14 mm
- 16 mm | 18 mm
- 20 mm | 22 mm
- 25 mm | 30 mm

### PROCES SYNTERYZACJI



KORONA PRZEDNIA



LICÓWKA



MOST PRZEDNI

## EVEREST MULTILAYER PT

Estetyczny materiał cyrkonowy o bardzo wysokiej wytrzymałości. Przeznaczony do dużych odbudów jak np. All on 4 oraz koron w odcinku bocznym, które będą w stanie oprzeć się wysokim siłom oddziałującym na zgryz.

### PRZEZIerność

	46%	1100 MPa
	46%	1100 MPa
	44%	1250 MPa
	44%	1250 MPa

### WYTRZYMAŁOŚĆ

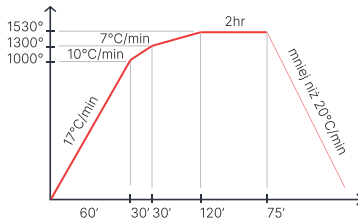
### KOLOR

- A1, 2A, A3, A3.5, A4
- B1, B2, B3, B4
- C1, C2, C3, C4
- D2, D3, D4
- BL0, BL1, BL2, BL3

### ROZMIAR

- Ø 95,98
- 12 mm | 14 mm
- 16 mm | 18 mm
- 20 mm | 22 mm
- 25 mm | 30 mm

### PROCES SYNTERYZACJI



KORONA BOCZNA



MOST BOCZNY



PEŁNY ŁUK

GRUBOŚĆ	CENA 100%	5 SZT – RABAT 10%	10 SZT – RABAT 15%	15 SZT – RABAT 20%
12	399zł	359zł	339zł	319zł
14	469zł	422zł	398zł	375zł
16	537zł	483zł	465zł	429zł
18	599zł	539zł	509zł	479zł
20	669zł	599zł	569zł	534zł
22	739zł	665zł	628zł	589zł
25	836zł	749zł	709zł	668zł
30	889zł	799zł	755zł	709zł

## DYSKI CYRKONOWE



### EVEREST MULTILAYER UNIVERSAL SPEED (UVS)

Materiał, który wykorzystuje najnowszą technologię tlenku cyrkonu zapewniającą dużą wytrzymałość i przezierność materiału bez zmian w odcieniach zarówno przy długim jak i krótkim procesie syntezy. Odpowiedni do pojedynczych koron i pełnych łuków.

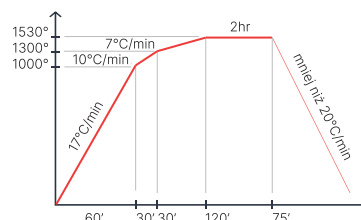
#### PRZEZIerność

	48%	900 MPa
	47%	1000 MPa
	46%	1100 MPa
	45%	1150 MPa

#### WYTRZYMAŁOŚĆ

	48%	900 MPa
	47%	1000 MPa
	46%	1100 MPa
	45%	1150 MPa

#### PROCES SYNTERYZACJI



#### KOLOR

A1, 2A, A3, A3.5  
B1, B2, B3  
C1, C2, C3  
D2, D3  
BL1, BL3

#### ROZMIAR

Ø 95,98  
12 mm | 14 mm  
16 mm | 18 mm  
20 mm | 22 mm  
25 mm | 30 mm



KORONA  
PRZEDNIA



MOST  
BOCZNY



PEŁNY  
ŁUK

GRUBOŚĆ	CENA 100%	5 SZT – RABAT 10%	10 SZT – RABAT 15%	15 SZT – RABAT 20%
12	449zł	404zł	389zł	359zł
14	519zł	469zł	439zł	414zł
16	597zł	539zł	507zł	477zł
18	669zł	604zł	571zł	539zł
20	746zł	699zł	634zł	595zł
22	819zł	737zł	696zł	649zł
25	929zł	836zł	789zł	739zł
30	1119zł	1009zł	949zł	889zł

## COLORING LIQUID

EVEREST Coloring Liquid to uniwersalna gama płynów do barwienia konstrukcji cyrkonowych przed syntezy, którą można stosować na dowolnych krążkach cyrkonowych. Nadaje się do różnych przypadków klinicznych, tworząc piękny i naturalny efekt końcowy. Można stosować zarówno metodę zanurzania konstrukcji, jak i malowania pędzelkiem. Produkt odwzorowuje wszystkie najmniejsze detale oraz kolory naturalnego zęba.

#### KOLORY VITA

A1 | A2 | A3 | A3.5 | A4 | B1 | B2 | B3 | A3 | B4  
C1 | C2 | C3 | C4 | D2 | D3

#### KOLORY LIQUIDIÓW

Incisal | Blue | Gray | Violet | Orange  
Brown | White | Pink | Opaque



LIQUID UNC 30ml

1 sztuka: 149zł

## DYSKI KOMPOZYTOWE Z GRAFENEM

Biopolimerowy kompozytowy dysk G-CAM z grafenem, został specjalnie zaprojektowany do trwałych struktur dentystycznych. Błoczki G-CAM pozwalają uzyskać wygląd zbliżony do naturalnego zęba, dzięki czemu idealnie nadają się do estetycznych uzupełnień, a także rozwiązują wszystkie dotychczasowe problemy mechaniczne, fizykochemiczne i biologiczne materiałów stosowanych w sektorze stomatologicznym. Materiał jest dostępny w różnych kolorach chromatycznych. Materiał ma niską gęstość czyniąc protezę z niego wykonaną bardzo lekką.

### FORMATY

**G-CAM Multichroma** – wysoce transparentne dyski o szerokim spektrum barw, bazujące na charakterystyce naturalnych zębów. Transparencja nie zwiększa się jak w dyskach multilayer – w osi pionowej, a poprzecznej w zależności od grubości zęba.

**G-CAM Monochroma** – dostępne w jednym kolorze.

### KOLORY

A1, A2, A3.5, B2, C2 | transparentny | różowy – oparte są na wzorniku VITA.

### GRUBOŚĆ

14mm – 22mm	Monochroma/Multichroma	850zł
24mm – 26mm	Monochroma/Multichroma	950zł

### ROZMIARY

Ø98mm (Open System) | Ø95mm (ZirkonZahn)



## DYSKI PMMA

Dyski PMMA Eraylar, zostały specjalnie zaprojektowane do trwałych struktur dentystycznych. Mają naturalny wygląd estetyczny. Materiał jest dostępny w różnych kolorach chromatycznych.



### KOLORY MONOLAYER

A1, A2, A3, A4  
B1, B2, B3

### GRUBOŚĆ

10 mm	12 mm
14 mm	16 mm
18 mm	20 mm
22 mm	25 mm

### ROZMIAR

98 mm

### KOLORY MULTILAYER

A1, A2, A3, A3.5, A4  
B1, B2, B3



<b>MULTILAYER</b>	<b>CENA 100%</b>	<b>5 SZT – RABAT 10%</b>	<b>10 SZT – RABAT 15%</b>	<b>15 SZT – RABAT 20%</b>
12mm – 25mm	195zł	176zł	166zł	146zł
<b>MONOLAYER</b>	<b>CENA 100%</b>	<b>5 SZT – RABAT 10%</b>	<b>10 SZT – RABAT 15%</b>	<b>15 SZT – RABAT 20%</b>
12mm – 25mm	110zł	99zł	94zł	83zł

## STICK IT



Stick It to żaroodporny materiał w postaci żelowej waty do mocowania transportu ceramicznych prac do wypalania w piecach.

- ✓ Stabilizuje odbudowy ceramiczne poprzez wstrzyknięcie do korony, tworząc bezpieczniejszą podporę podczas wypalania.
- ✓ Skutecznie mocuje wszelkie odbudowy wykonane zarówno na podbudowie pełnoceramicznej jak i metalowej.
- ✓ Odporny na temperaturę do 1900°C.
- ✓ Nie pozostawia resztek.



STICK IT 12ml

1 sztuka: 79zł

3 sztuki: 219zł



SKORZYSTAJ Z POMOCY NASZYCH WYKwalifikowanych PRZEDSTAWICIELI W SWOIM MIEŚCIE!



#### POMORSKIE, KUJAWSKO-POMORSKIE



**Marcin Molenda**  
Dyrektor Sprzedaży  
marcin@kti-implants.pl  
+48 883 715 915

#### ŁÓDZKIE, MAZOWIECKIE, WIELKOPOLSKIE, ŚWIĘTOKRZYSKIE



**Maciej Ciaś**  
Regionalny Przedstawiciel Med.  
marcej.cias@kti-implants.pl  
+48 886 775 380

#### DOLNOŚLĄSKIE, OPOLSKIE, ŚLĄSKIE, MAŁOPOLSKIE, PODKARPACKIE



**Wojciech Wojtyła**  
Regionalny Przedstawiciel Med.  
wojciech.wojtyla@kti-implants.pl  
+48 690 023 955

#### ZACHODNIO-POMORSKIE, WARMIŃSKO-MAZURSKIE, PODLASKIE, LUBELSKIE, LUBUSKIE

#### BIURO HANDLOWE

#### ZAMÓWIENIA I ROZLICZENIA MAGAZYNÓW

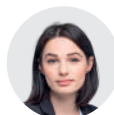
biuro@kti-implants.pl  
+42 306 50 55 / 306 50 56  
+48 508 051 765

#### SZABLONY DIO, DRUK 3D

szablony.kti@gmail.com  
+48 690 835 935

#### KSIĘGOWOŚĆ

ksiegowosc@kti-implants.pl



Ewelina Hereskiewicz



Julia Kotynia



Jagoda Jędrzejczak



Joanna Sobstel



Monika Skowrońska



Klaudia Pietrzak

#### BIOTECK, DEVEMED, MONOIMPLANT, GLOBODENT



**Dorota Kut**  
Specjalistka ds. sprzedaży  
biuro@titaniumimplants.pl  
+48 516 329 923



**tech. dent. Bartosz Pecyna**  
Wsparcie techniczne ds. systemu DAS  
wsparciedas@gmail.pl  
+48 881 415 215

#### MARKETING, SZKOLENIA I WYJAZDY ZAGRANICZNE



**Magdalena Rać-Spuś**  
Koordynatorka ds. marketingu i szkoleń  
magdalena@titaniumimplants.pl  
+48 730 525 125



**Julia Mazurek**  
Asystentka działu marketingu  
julia.mazurek@kti-implants.pl



**KTI IMPLANTS** 90-350 Łódź, ul. Tymienieckiego 25/206AB  
biuro@kti-implants.pl • 42 306 50 55 • [+48] 508 051 765